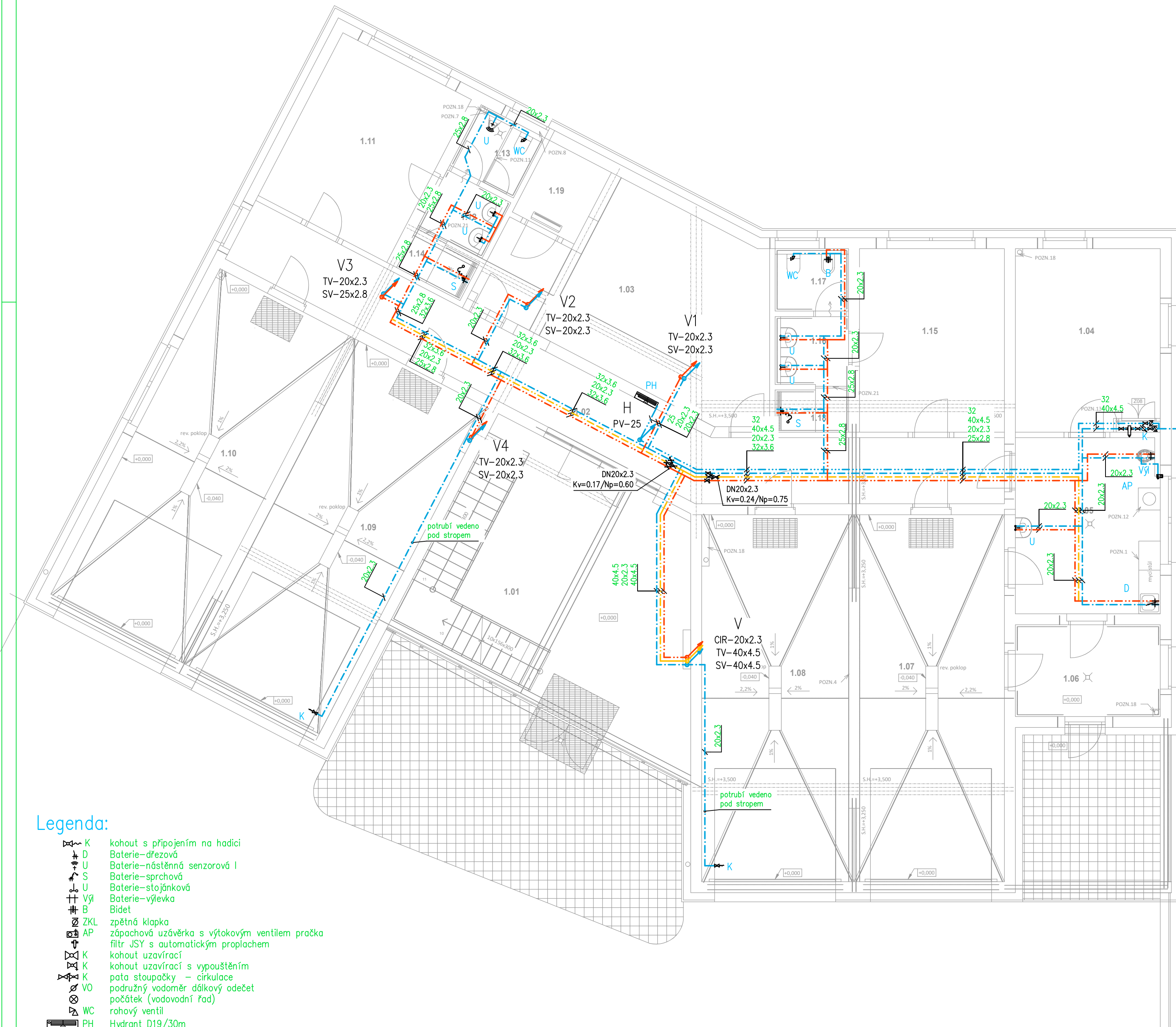


Veškeré potrubí vedeno pod stropem bez podhledu a v podhledu pod stropem, zavěšené PPR potrubí s podpůrným žlabem

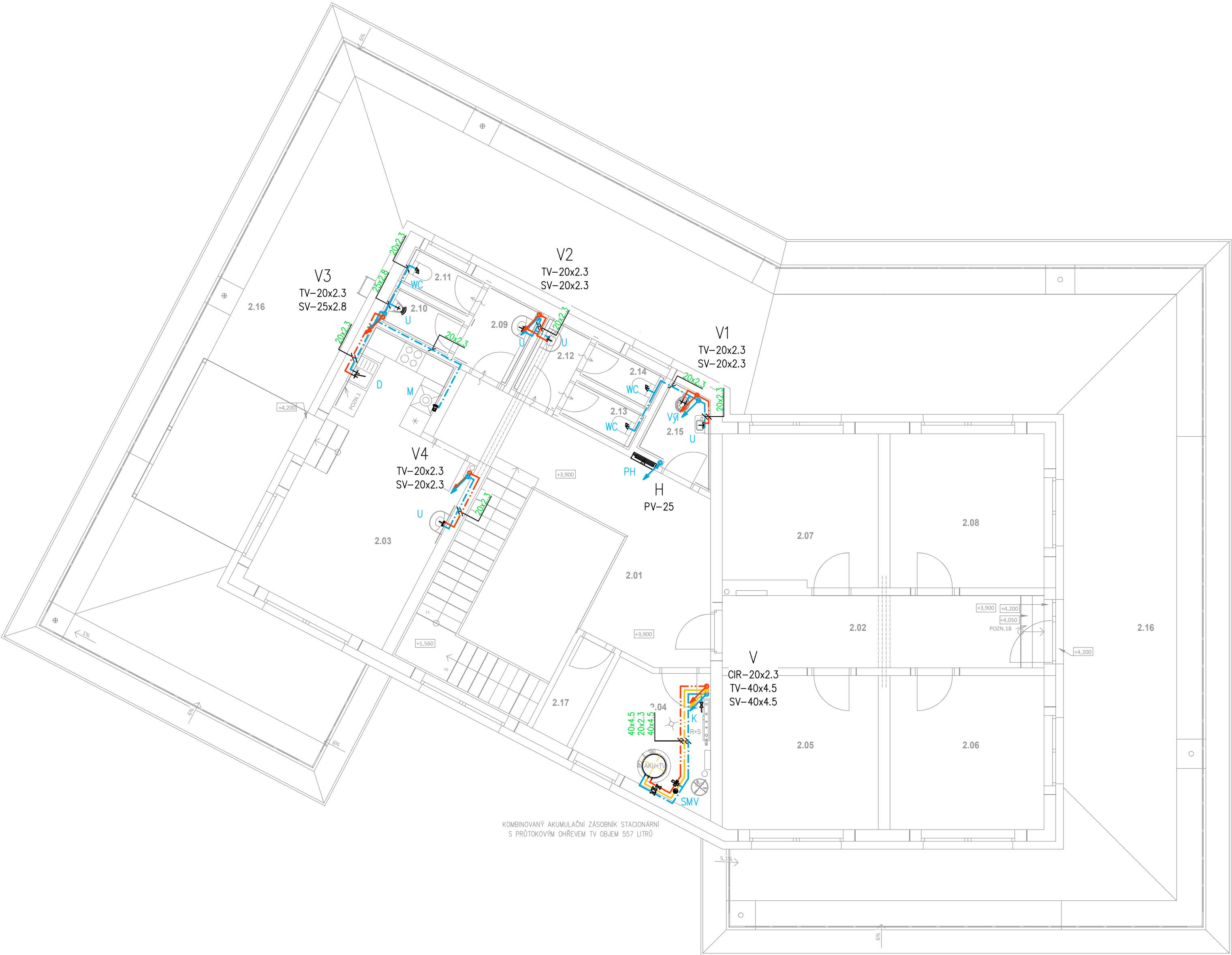


Legenda miestnosti						
Číslo	Jméno	Plocha [m ²]	Podlažia	Povolené úpravy		
				Stěny	Strop	
1.01	VSTUP	51,08	POVLAKOVA KRYTINA F.01	MALBA+SYSTÉMOVÝ FABI/N1	MINERÁLNÉ POKLAD. S.V.=3250 mm/P1	
1.02	CHODBA	40,38	POVLAKOVA KRYTINA F.01	MALBA+SYSTÉMOVÝ FABI/N1	MINERÁLNÉ POKLAD. S.V.=3000 mm/P1	
1.03	PRŮVODNÍ MÍSTNOST	39,16	POXIDOVÁ STĚKA F.04	MALBA+SYSTÉMOVÝ FABI/N5	MINERÁLNÉ POKLAD. S.V.=3000 mm/P1	
1.04	SKLAD ZDRAVOTNICKÉHO MATERIÁLU	19,27	POXIDOVÁ STĚKA F.1.04	MALBA+SYSTÉMOVÝ FABI/N5	SKP POKLAD. S.V.=3000 mm-MALBA/P2	
1.05	UMÝVÁRNYA, ČISTĚNÍ, UKLID	18,80	POXIDOVÁ STĚKA F.1.04	MALBA+SYSTÉMOVÝ FABI/N5	SKP POKLAD. S.V.=3000 mm-MALBA/P2	
1.06	ODPADY	9,88	POXIDOVÁ STĚKA F.1.05	MALBA+KERAMICKÝ OKLAD v=2000 mm/N5	SKP POKLAD. S.V.=3000 mm-MALBA/P2	
1.07	GARÁŽ	40,10	POXIDOVÁ STĚKA F.1.05	MALBA+SYSTÉMOVÝ FABI/N6	SKP POKLAD. S.V.=3440 mm-MALBA/P3	
1.08	GARÁŽ	40,56	POXIDOVÁ STĚKA F.1.05	MALBA+SYSTÉMOVÝ FABI/N6	SKP POKLAD. S.V.=3440 mm-MALBA/P3	
1.09	GARÁŽ	40,59	POXIDOVÁ STĚKA F.1.05	MALBA+SYSTÉMOVÝ FABI/N6	SKP POKLAD. S.V.=3440 mm-MALBA/P3	
1.10	GARÁŽ	40,09	POXIDOVÁ STĚKA F.1.05	MALBA+SYSTÉMOVÝ FABI/N6	SKP POKLAD. S.V.=3440 mm-MALBA/P3	
1.11	ŠATNA - MUŽI	19,75	POVLAKOVA KRYTINA F.01	MALBA+SYSTÉMOVÝ FABI/N3	RASTROVÝ POKLAD. S.V.=3000 mm/P4	
1.12	PŘEDŠR - MUŽI	33,31	KERAMICKÁ DLÁŽBA F.1.03	MALBA+KERAMICKÝ OKLAD v=2000 mm/N4	RASTROVÝ POKLAD. S.V.=3000 mm/P4	
1.13	WC - MUŽI	3,32	KERAMICKÁ DLÁŽBA F.1.03	MALBA+KERAMICKÝ OKLAD v=2000 mm/N4	RASTROVÝ POKLAD. S.V.=3000 mm/P4	
1.14	ŠPRCHA - MUŽI	2,33	KERAMICKÁ DLÁŽBA F.1.03	MALBA+KERAMICKÝ OKLAD v=2200 mm/N4	RASTROVÝ POKLAD. S.V.=3000 mm/P4	
1.15	ŠATNA - ŽENY	19,75	POVLAKOVA KRYTINA F.01	MALBA+SYSTÉMOVÝ FABI/N3	RASTROVÝ POKLAD. S.V.=3000 mm/P4	
1.16	PŘEDŠR - ŽENY	33,31	KERAMICKÁ DLÁŽBA F.1.03	MALBA+KERAMICKÝ OKLAD v=2000 mm/N4	RASTROVÝ POKLAD. S.V.=3000 mm/P4	
1.17	WC - ŽENY	3,32	KERAMICKÁ DLÁŽBA F.1.03	MALBA+KERAMICKÝ OKLAD v=2000 mm/N4	RASTROVÝ POKLAD. S.V.=3000 mm/P4	
1.18	ŠPRCHA - ŽENY	2,33	KERAMICKÁ DLÁŽBA F.1.03	MALBA+KERAMICKÝ OKLAD v=2200 mm/N4	RASTROVÝ POKLAD. S.V.=3000 mm/P4	
1.19	SERVER	4,38	ANTISTATICKÁ KRYTINA F.1.06	MALBA+SYSTÉMOVÝ FABI/N2	MINERÁLNÉ POKLAD. S.V.=3000 mm/P1	
Celková plocha:		396,13				

k.ú. VELKÉ MEZIŘÍČÍ (779091)

0	04/2025	PRVNÍ VYDÁNÍ	Radoslav Vrobel	Radoslav Vrobel	ING.KOT
ČÍSLO	DATUM	POPIS ZMĚN	VYPRACOVAL	ZODP. PROJEKTANT	AUTOR

INVESTOR: <div></div> KRAJ VYSOČINA Žižkova 1882/57 586 01 JIHLAVA		PROJEKTANT ČÁSTI: Radoslav Vrobel vrobel@projekce-tzb.cz		GENERALNÍ PROJEKTANT: <div> PROJEKT CENTRUM <small>www.s.r.o.</small></div>	
MÍSTO STAVBY:	Humpolec	VYPRACOVAL:	Radoslav Vrobel	AUTOR:	ING.KOT
STAVEBNÍ ÚŘAD:	Humpolec	ZODP.PROJEKTANT:	Radoslav Vrobel	ARCH. NÁVRH:	PC NOVA s.r.o.
NÁZEV AKCE: VÝSTAVBA VÝJEZDOVÉ ZÁKLADNY ZZS KV - HUMPOLEC				FORMÁT:	A2
				DATUM:	04/2025
				STUPEŇ PD:	DPS
				Č. ZAKÁZKY:	24-016
				MĚŘÍTKO:	1:75
				SOUBOR:	- - -
OBJEKT: SO-01: VÝJEZDOVÉ STANOVISŤE ZZS KRAJE VYSOČINA		ČÁST: 1.4 TECHNIKA PROSTŘEDÍ STAVEB e) ZAŘÍZENÍ ZDRAVOTNĚ TECHNICKÝCH INSTALACÍ			
OBSAH: Vodovod 1NP				Č.VÝKRESU: 1.4C.02	Č. PARÉ
DOKUMENTACI LZE POUŽÍVAT POUZE VE SMYSLU PŘÍSLUŠNÉ SMLOUVY O DÍLO. VÝKRES ČI JEHO ČÁST MUŽE BYT KOPÍROVÁN NEBO JINÝM ZPŮSOBEM ROZŠÍŘOVÁN POUZE PO PŘEDCHOZÍM SOUHLASU AUTORA					




Legenda:

- M myčka zápachová uzávěrka s výtokovým ventilem
- D Baterie-dřezová
- U Baterie-nástěnná senzorová I
- U Baterie-stojánková
- Vy Baterie-výlevka
- CČ cirkulační čerpadlo
- K kohout s připojením na hadici
- K kohout uzavírací
- WC rohový ventil
- SMV směšovací ventil 55°
- PH zásobník/ohříváč/stanice
- PH Hydrant D19/30m
- H Klesající potrubí
- V Klesající potrubí
- požární vodovod pozinkovaná ocel
- studená voda EVO PP-RCT S4
- teplá voda EVO PP-RCT S4
- cirkulace EVO PP-RCT S4

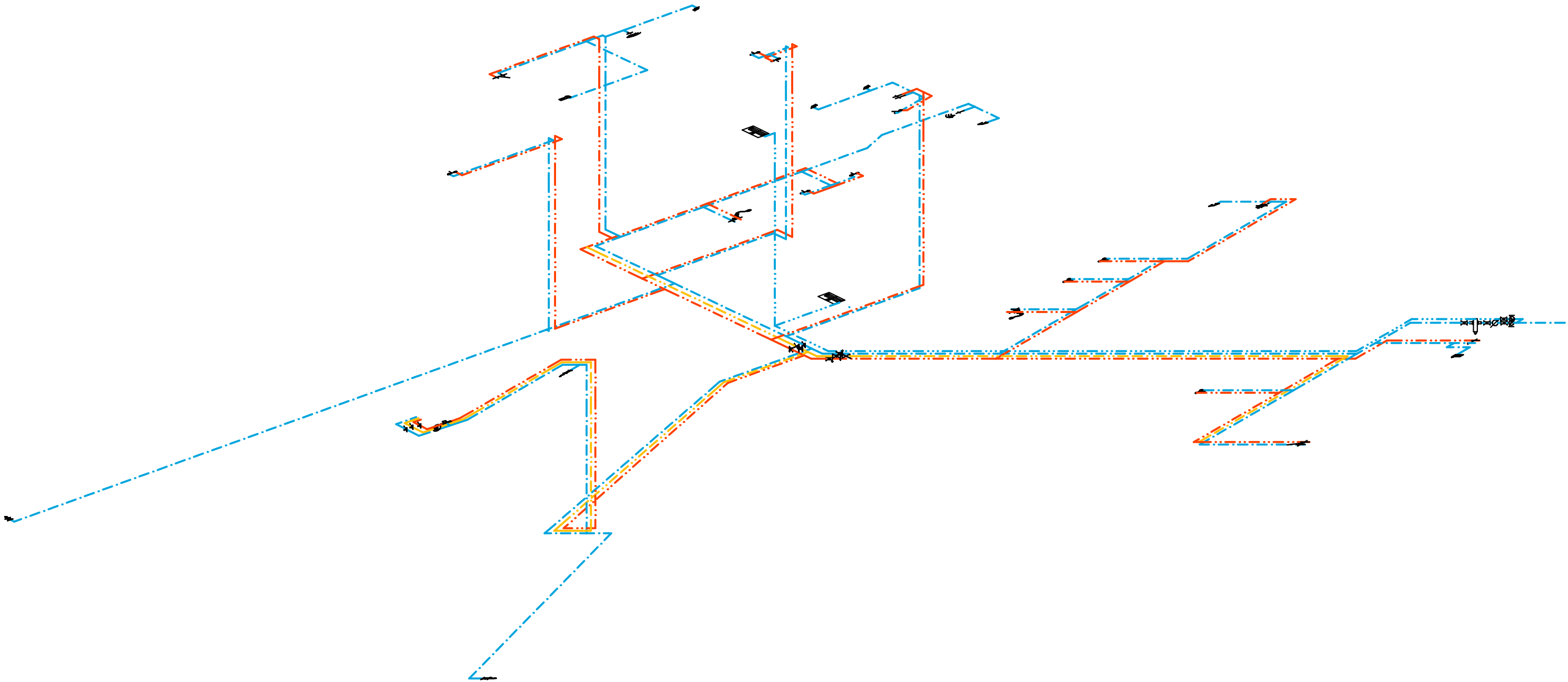
Legenda místností					
Číslo	Jméno	Plocha [m²]	Povrchové úpravy		
			Podlaha	Stěny	Strop
2.01	CHODBA	43,10	POVLAKOVÁ KRYTINA/F.2.01	MALBA+SYSTÉMOVÝ FABION/N1	MINERÁLNÍ PODHLED, S.V.=3000 mm/P1
2.02	CHODBA	15,26	POVLAKOVÁ KRYTINA/F.2.01	MALBA+SYSTÉMOVÝ FABION/N1	MINERÁLNÍ PODHLED, S.V.=3000 mm/P1
2.03	DENNÍ MÍSTNOST	25,95	POVLAKOVÁ KRYTINA/F.2.01	MALBA+SYSTÉMOVÝ FABION+KER. OBKLAD ZA LÍNKOU/N2	MINERÁLNÍ PODHLED, S.V.=3000 mm/P1
2.04	TECHNICKÁ MÍSTNOST	9,42	KERAMICKÁ DLAŽBA/F.2.04	MALBA+SYSTÉMOVÝ FABION/N5	RASTROVÝ PODHLED, S.V.=3000 mm/P4
2.05	RIDIČ RZP	15,80	POVLAKOVÁ KRYTINA/F.2.01	MALBA+SYSTÉMOVÝ FABION/N2	MINERÁLNÍ PODHLED, S.V.=3000 mm/P1
2.06	ZÁCHRANAŘ RZP	15,60	POVLAKOVÁ KRYTINA/F.2.01	MALBA+SYSTÉMOVÝ FABION/N2	MINERÁLNÍ PODHLED, S.V.=3000 mm/P1
2.07	RIDIČ RV	15,37	POVLAKOVÁ KRYTINA/F.2.01	MALBA+SYSTÉMOVÝ FABION/N2	MINERÁLNÍ PODHLED, S.V.=3000 mm/P1
2.08	LÉKAŘ RV	15,60	POVLAKOVÁ KRYTINA/F.2.01	MALBA+SYSTÉMOVÝ FABION/N2	MINERÁLNÍ PODHLED, S.V.=3000 mm/P1
2.09	PŘEDSÍŘ WC MUŽI	2,94	KERAMICKÁ DLAŽBA/F.2.02	MALBA+KERAMICKÝ OBKLAD v=2000 mm/N4	MINERÁLNÍ PODHLED, S.V.=3250 mm/P1
2.10	PISOÁR MUŽI	1,80	KERAMICKÁ DLAŽBA/F.2.02	MALBA+KERAMICKÝ OBKLAD v=2000 mm/N4	RASTROVÝ PODHLED, S.V.=3000 mm/P4
2.11	WC KABINKA MUŽI	1,80	KERAMICKÁ DLAŽBA/F.2.02	MALBA+KERAMICKÝ OBKLAD v=2000 mm/N4	RASTROVÝ PODHLED, S.V.=3000 mm/P4
2.12	PŘEDSÍŘ WC ŽENY	2,31	KERAMICKÁ DLAŽBA/F.2.02	MALBA+KERAMICKÝ OBKLAD v=2000 mm/N4	RASTROVÝ PODHLED, S.V.=3000 mm/P4
2.13	WC KABINKA ŽENY	1,80	KERAMICKÁ DLAŽBA/F.2.02	MALBA+KERAMICKÝ OBKLAD v=2000 mm/N4	RASTROVÝ PODHLED, S.V.=3000 mm/P4
2.14	WC KABINKA ŽENY	1,80	KERAMICKÁ DLAŽBA/F.2.02	MALBA+KERAMICKÝ OBKLAD v=2000 mm/N4	RASTROVÝ PODHLED, S.V.=3000 mm/P4
2.15	ÚKLIDOVÁ MÍSTNOST	3,11	KERAMICKÁ DLAŽBA/F.2.04	MALBA+KERAMICKÝ OBKLAD v=2000 mm/N4	RASTROVÝ PODHLED, S.V.=3000 mm/P4
2.16	TERASA	217,82	DLAŽBA/S.1		
2.17	TECHNICKÁ MÍSTNOST FVE	2,67	POVLAKOVÁ KRYTINA/F.2.03	MALBA+SYSTÉMOVÝ FABION/N1	MINERÁLNÍ PODHLED, S.V.=3000 mm/P1
Celková plocha:		392,16			

k.ú. VELKÉ MEZÍŘÍČI (779091)

0	04/2025	PRVNÍ VYDÁNÍ	Radoslav Vrobel	Radoslav Vrobel	ING.KOT
ČÍSLO	DATUM	POPIS ZMĚN	VYPRACOVAL	ZODP. PROJEKTANT	AUTOR

INVESTOR:  KRAJ VYSOČINA Žižkova 1882/57 586 01 JIHLAVA		PROJEKTANT ČÁSTI: Radoslav Vrobel vrobel@projekce-tzb.cz		GENERÁLNÍ PROJEKTANT:  PROJEKT CENTRUM s.r.o. www.s.r.o.	
MÍSTO STAVBY:	Humpolec	VYPRACOVAL:	Radoslav Vrobel	AUTOR:	ING.KOT
STAVEBNÍ ÚŘAD:	Humpolec	ZODP.PROJEKTANT:	Radoslav Vrobel	ARCH. NÁVRH:	PC NOVA s.r.o.
NÁZEV AKCE:				FORMÁT:	A2
VÝSTAVBA VÝJEZDOVÉ ZÁKLADNY ZZS KV - HUMPOLEC				DATUM:	04/2025
				STUPEŇ PD:	DPS
OBJEKT: SO-01: VÝJEZDOVÉ STANOVÍŠTĚ ZZS KRAJE VYSOČINA				Č. ZAKÁZKY:	24-016
				MĚŘÍTKO:	1:75
OBSAH: Vodovod 2NP				SOUBOR:	---
				Č.VÝKRESU:	Č. PARÉ
DOKUMENTACI LZE POUŽÍVAT POUZE VE SMYSLU PŘÍSLUŠNÉ SMLOUVY O DÍLO. VÝKRES ČI JEHO ČÁST MŮŽE BYT KOPÍROVÁN NEBO JINÝM ZPŮSOBEM ROZŠÍŘOVÁN POUZE PO PŘEDCHOZÍM SOUHLASU AUTORA					

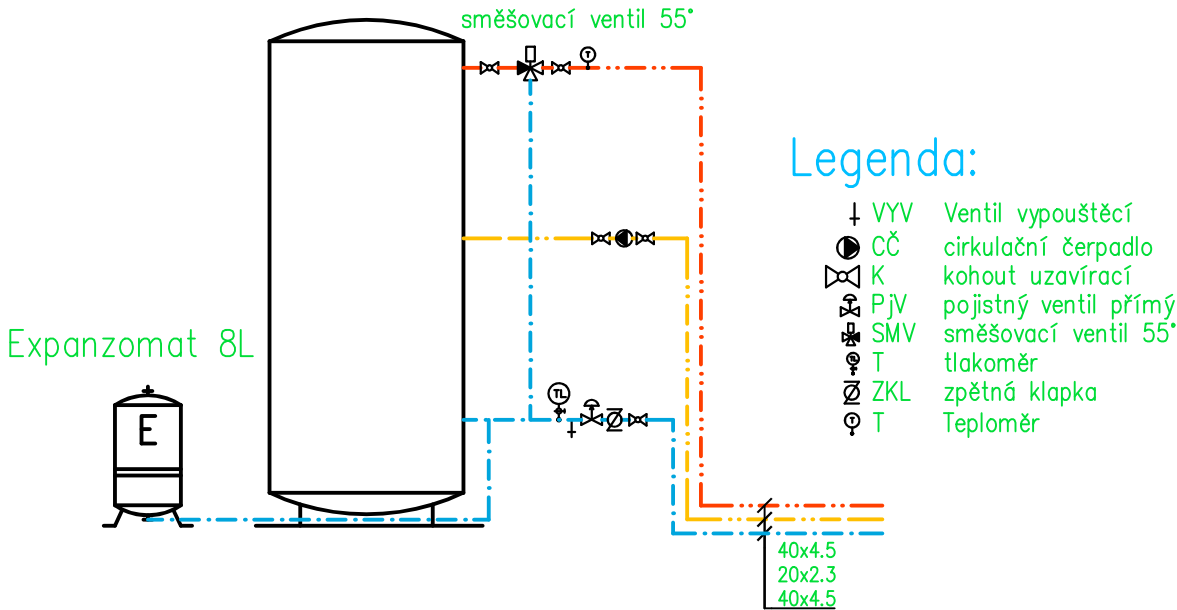
Výpočty vody a cirkulace						
Rychlost proudění TV+SV [m/s]	Cirkulace					Hydrodynamický přetlak [kPa]
	Rychlost proudění [m/s]	Tepelná ztráta přívodního potrubí [W]	Průtok v napojení na ohřivač [l/hod]	Tlakové ztráty [kPa]	Min.dopravní výška čerpadla [m]	
1,6	0,3	172	50,13	3,3	0,34	231,8



Legenda:

- M myčka zápachová uzávěrka s výtakovým ventilem
- V0 podružný vodoměr dálkový odečet
- K kohout s připojením na hadici
- D Baterie–dřezová
- U Baterie–nástěnná senzorová I
- S Baterie–sprchová
- U Baterie–stojánková
- Výl Baterie–výlevka
- B Bidet
- CČ cirkulační čerpadlo
- filtr JSY s automatickým proplachem
- K kohout s připojením na hadici
- K kohout uzavírací
- K kohout uzavírací s vypouštěním
- K pata stoupačky – cirkulace
- WC rohový ventil
- SMV směšovací ventil 55°
- ZKL zpětná klapka
- AP zápachová uzávěrka s výtakovým ventilem pračka
- PH Hydrant D19/30m
- požární vodovod pozinkovaná ocel
- studená voda EVO PP–RCT S4
- teplá voda EVO PP–RCT S4
- cirkulace EVO PP–RCT S4

Kombinovaný zásobník 557L



Legenda:

- VYV Ventil vypouštěcí
- CČ cirkulační čerpadlo
- K kohout uzavírací
- PjV pojistný ventil přímý
- SMV směšovací ventil 55°
- T tlakoměr
- ZKL zpětná klapka
- T Teploměr

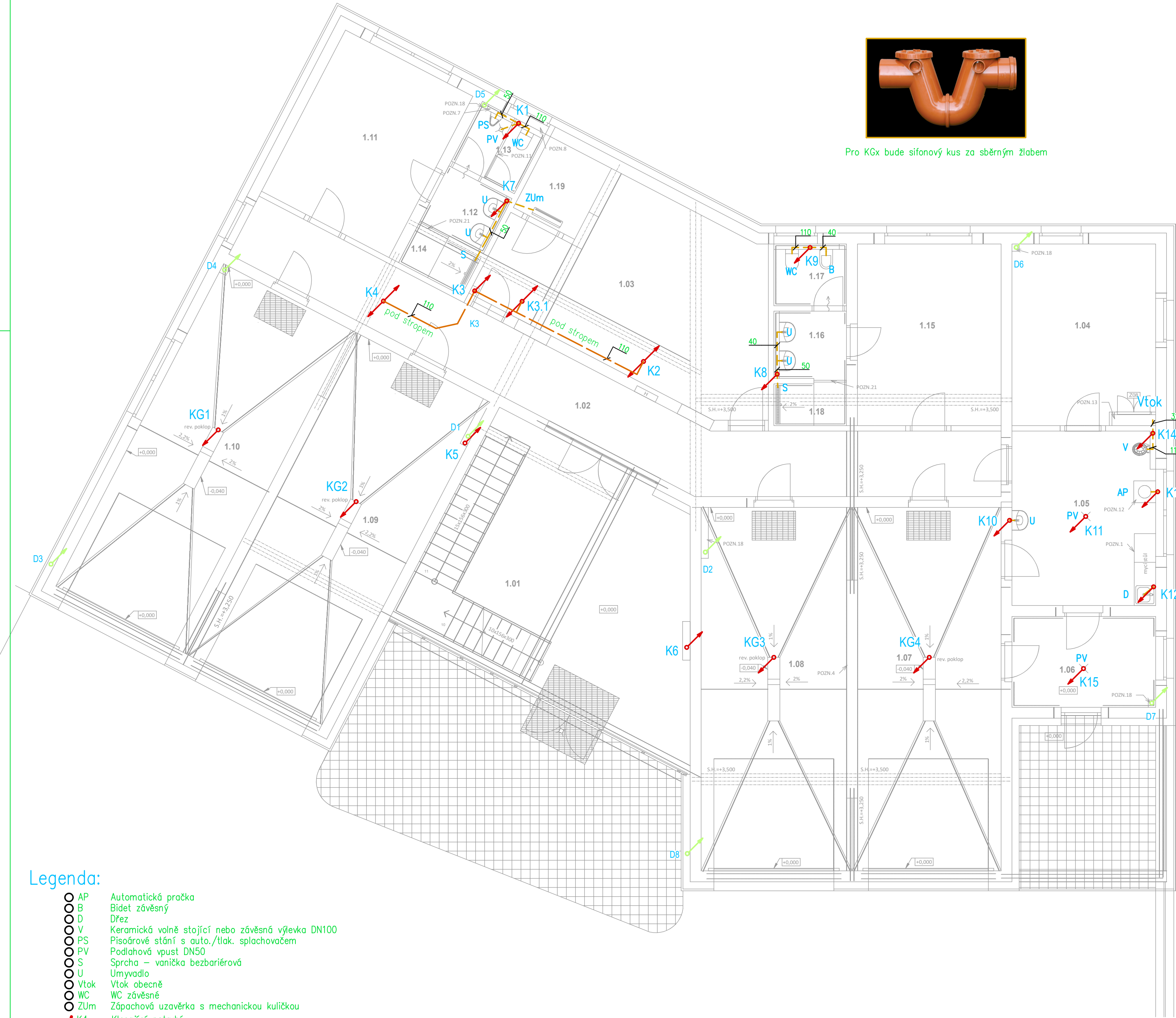
k.ú. VELKÉ MEZIŘÍČÍ (779091)

0	04/2025	PRVNÍ VYDÁNÍ	Radoslav Vrobel	Radoslav Vrobel	ING.KOT
ČÍSLO	DATUM	POPIS ZMĚN	VYPRACOVAL	ZODP. PROJEKTANT	AUTOR

INVESTOR: <div></div> KRAJ VYSOČINA Žižkova 1882/57 586 01 JIHLAVA		PROJEKTANT ČÁSTI: Radoslav Vrobel vrobel@projekce-tzb.cz		GENERÁLNÍ PROJEKTANT: <div></div> PROJEKT CENTRUM <small>NOVA s.r.o.</small>	
MÍSTO STAVBY:	Humpolec	VYPRACOVAL:	Radoslav Vrobel	AUTOR:	ING.KOT
STAVEBNÍ ÚŘAD:	Humpolec	ZODP.PROJEKTANT:	Radoslav Vrobel	ARCH. NÁVRH:	PC NOVA s.r.o.
NÁZEV AKCE: VÝSTAVBA VÝJEZDOVÉ ZÁKLADNY ZZS KV - HUMPOLEC				FORMÁT:	A2
				DATUM:	04/2025
				STUPEŇ PD:	DPS
				Č. ZAKÁZKY:	24-016
OBJEKT: SO-01: VÝJEZDOVÉ STANOVISŤE ZZS KRAJE VYSOČINA		ČÁST: 1.4 TECHNIKA PROSTŘEDÍ STAVEB c) ZAŘÍZENÍ ZDRAVOTNÉ TECHNICKÝCH INSTALACÍ		MĚŘÍTKO:	
OBSAH: Vodovod izometrie				SOUBOR:	- - -
				Č.VÝKRESU: 1.4C.04	Č. PARÉ
DOKUMENTACI LZE POUŽÍVAT POUZE VE SMYSLU PŘÍSLUŠNÉ SMLOUVY O DÍLO. VÝKRES ČI JEHO ČÁST MŮŽE BYT KOPÍROVÁN NEBO JINÝM ZPŮSOBEM ROZŠÍŘOVÁN POUZE PO PŘEDCHOZÍM SOUHLASU AUTORA					



Pro KGx bude sifonový kus za sběrným žlabem



Legenda:

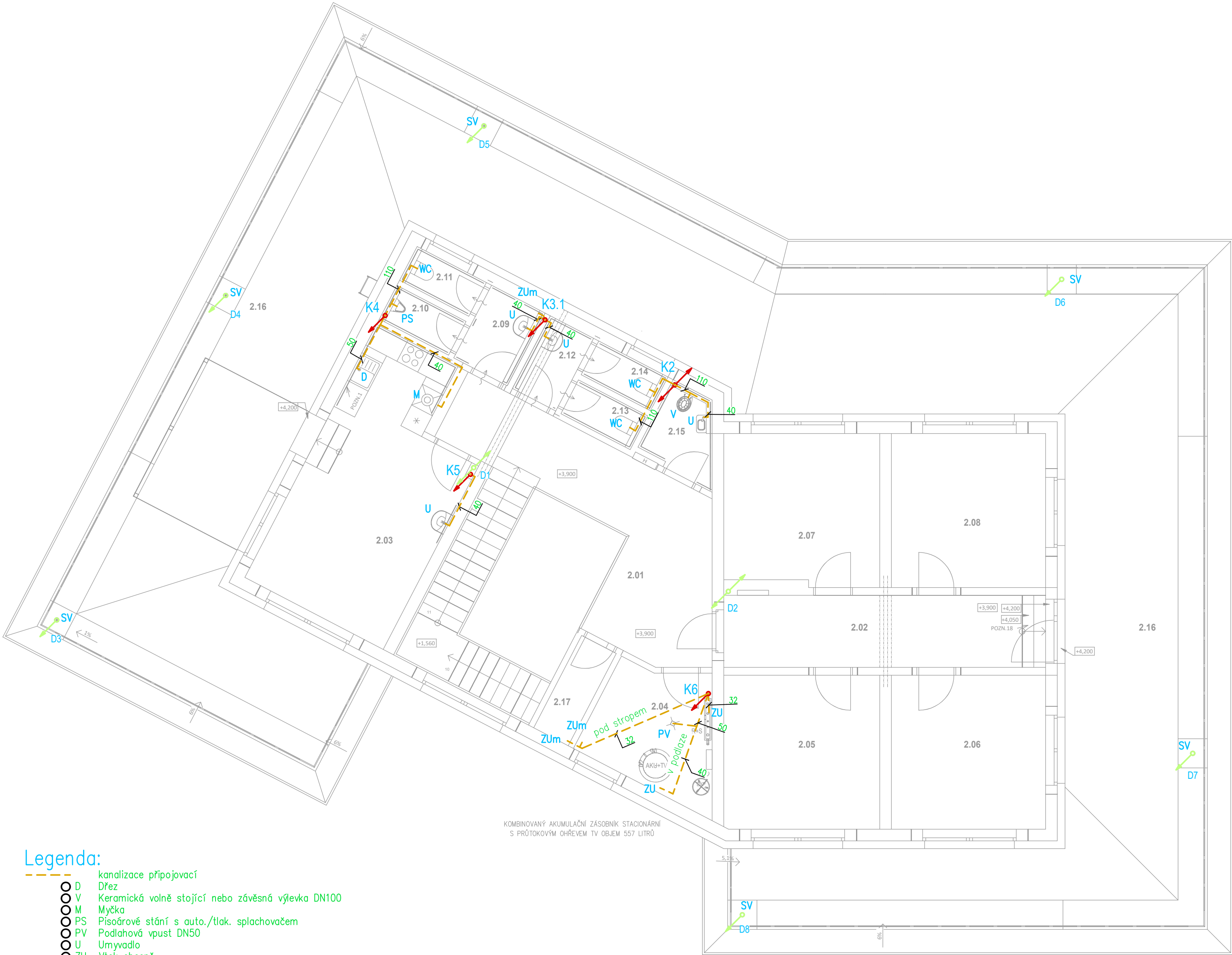
- AP Automatická pračka
- B Bidet závěsný
- D Dřez
- V Keramická volně stojící nebo závěsná vřelka DN100
- PS Písořádkové stání s auto./tlak. splachovačem
- PV Podlahová vpust DN50
- S Sprcha – vanička bezbariérová
- U Umyvadlo
- Vtok Vtok obecně
- WC WC závěsné
- ZUm Zápachová uzavěrka s mechanickou kuličkou
- K4 Klesající potrubí
- KG1 Klesající potrubí
- K1 Stoupající potrubí
- K2 Stoupající potrubí průchozí
- D1 Stoupající potrubí
- kanalizace připojovací
- kanalizace pod stropem

Legenda místnosti				
Číslo	Jméno	Plocha [m²]	Povrchové úpravy	
			Podlaha	Strop
1.01	VSTUP	51,08	POVLAKOVÁ KRYTINA/F.1.01	MALBA-SYSTÉMOVÝ FABICON/N1
1.02	CHODBA	40,98	POVLAKOVÁ KRYTINA/F.1.01	MALBA-SYSTÉMOVÝ FABICON/N1
1.03	PROVOZNÍ MÍSTNOST	33,18	POKROKOVÁ STĚRKA/F.1.04	MALBA-SYSTÉMOVÝ FABICON/N5
1.04	SKLAD ZDRAVOTNICKÉHO MATERIÁLU	19,27	POKROKOVÁ STĚRKA/F.1.04	MALBA-SYSTÉMOVÝ FABICON/N5
1.05	UMÝVÁRNA, OČIŠTĚNÍ, ÚKLID	18,80	POKROKOVÁ STĚRKA/F.1.04	MALBA-SYSTÉMOVÝ FABICON/N5
1.06	ODPADY	9,88	POKROKOVÁ STĚRKA/F.1.05	MALBA-SYSTÉMOVÝ FABICON/N5
1.07	GARÁŽ	40,10	POKROKOVÁ STĚRKA/F.1.05	MALBA-SYSTÉMOVÝ FABICON/N6
1.08	GARÁŽ	40,60	POKROKOVÁ STĚRKA/F.1.05	MALBA-SYSTÉMOVÝ FABICON/N6
1.09	GARÁŽ	40,59	POKROKOVÁ STĚRKA/F.1.05	MALBA-SYSTÉMOVÝ FABICON/N6
1.10	GARÁŽ	40,09	POKROKOVÁ STĚRKA/F.1.05	MALBA-SYSTÉMOVÝ FABICON/N6
1.11	SATNA - MUŽI	19,75	POVLAKOVÁ KRYTINA/F.1.02	MALBA-SYSTÉMOVÝ FABICON/N3
1.12	PŘEDSÍŇ - MUŽI	3,11	KERAMICKÁ DLAŽBA/F.1.03	MALBA-KERAMICKÝ OBLAD v=2000 mm/N4
1.13	WC - MUŽI	3,32	KERAMICKÁ DLAŽBA/F.1.03	MALBA-KERAMICKÝ OBLAD v=2000 mm/N4
1.14	SPRCHA - MUŽI	2,39	KERAMICKÁ DLAŽBA/F.1.03	MALBA-KERAMICKÝ OBLAD v=2000 mm/N4
1.15	SATNA - ŽENY	19,75	POVLAKOVÁ KRYTINA/F.1.02	MALBA-SYSTÉMOVÝ FABICON/N3
1.16	PŘEDSÍŇ - ŽENY	3,47	KERAMICKÁ DLAŽBA/F.1.03	MALBA-KERAMICKÝ OBLAD v=2000 mm/N4
1.17	WC - ŽENY	3,10	KERAMICKÁ DLAŽBA/F.1.03	MALBA-KERAMICKÝ OBLAD v=2000 mm/N4
1.18	SPRCHA - ŽENY	2,39	KERAMICKÁ DLAŽBA/F.1.03	MALBA-KERAMICKÝ OBLAD v=2000 mm/N4
1.19	SERVER	4,38	ANTISTATICKÁ KRYTINA/F.1.05	MALBA-SYSTÉMOVÝ FABICON/N2
Celková plocha:		396,17		

k.ú. VELKÉ MEZIŘÍČÍ (779091)

0	04/2025	PRVNÍ VYDÁNÍ	Radoslav Vrobel	Radoslav Vrobel	ING.KOT
ČÍSLO	DATUM	POPIS ZMĚN	VYPRACOVAL	ZODP. PROJEKTANT	AUTOR

INVESTOR: <div> KRAJ VYSOČINA Žižkova 1882/57 586 01 JIHLAVA</div>		PROJEKTANT ČÁSTI: Radoslav Vrobel vrobel@projekce-tzb.cz		GENERÁLNÍ PROJEKTANT: <div> PROJEKT CENTRUM <small>NOVA s.r.o.</small></div>	
MÍSTO STAVBY:	Humpolec	VYPRACOVAL:	Radoslav Vrobel	AUTOR:	ING.KOT
STAVEBNÍ ÚŘAD:	Humpolec	ZODP.PROJEKTANT:	Radoslav Vrobel	ARCH. NÁVRH:	PC NOVA s.r.o.
NÁZEV AKCE: VÝSTAVBA VÝJEZDOVÉ ZÁKLADNY ZZS KV - HUMPOLEC				FORMÁT:	A2
				DATUM:	04/2025
				STUPEŇ PD:	DPS
				Č. ZAKÁZKY:	24-016
				MĚŘÍTKO:	1:75
OBJEKT: SO-01: VÝJEZDOVÉ STANOVÍŠTĚ ZZS KRAJE VYSOČINA		ČÁST: 1.4 TECHNIKA PROSTŘEDÍ STAVEB o) ZAŘÍZENÍ ZDRAVOTNĚ TECHNICKÝCH INSTALACÍ		SOUBOR:	---
OBSAH: Kanalizace 1NP				Č.VÝKRESU: 1.4C.05	Č. PARÉ
DOKUMENTACI LZE POUŽÍVAT POUZE VE SMYSLU PŘÍSLUŠNÉ SMLOUVY O DÍLO. VÝKRES ČI JEHO ČÁST MUŽE BYT KOPIOVÁN NEBO JINÝM ZPŮSOBEM ROZŠÍŘOVÁN POUZE PO PŘEDCHOZÍM SOUHLASU AUTORA					



Legenda:

- kanalizace připojovací
- D Dřez
- V Keramická volně stojící nebo závěsná výlevka DN100
- M Myčka
- PS Písoárové stání s auto./tlak. splachovačem
- PV Podlahová vpust DN50
- U Umyvadlo
- ZU Vtok obecně
- WC WC závěsné
- D3 Klesající potrubí
- D4 Klesající potrubí
- D5 Klesající potrubí
- D6 Klesající potrubí
- D7 Klesající potrubí
- D8 Klesající potrubí
- K3.1 Klesající potrubí
- K4 Klesající potrubí
- K5 Klesající potrubí
- K6 Klesající potrubí
- D1 Stoupající potrubí průchozí
- D2 Stoupající potrubí průchozí
- K2 Stoupající potrubí průchozí

Legenda místností					
Číslo	Jméno	Plocha [m²]	Povrchové úpravy		
			Podlaha	Stěny	Strop
2.01	CHODBA	43,10	POVLAKOVÁ KRYTINA/f.2.01	MALBA+SYSTÉMOVÝ FABION/N1	MINERÁLNÍ PODHLED, S.V.=3000 mm/P1
2.02	CHODBA	15,26	POVLAKOVÁ KRYTINA/f.2.01	MALBA+SYSTÉMOVÝ FABION/N1	MINERÁLNÍ PODHLED, S.V.=3000 mm/P1
2.03	DENNÍ MÍSTNOST	25,95	POVLAKOVÁ KRYTINA/f.2.01	MALBA+SYSTÉMOVÝ FABION+KER. OBKLAD ZA LÍNKOU/2	MINERÁLNÍ PODHLED, S.V.=3000 mm/P1
2.04	TECHNICKÁ MÍSTNOST	9,42	KERAMICKÁ DLAŽBA/f.2.04	MALBA+SYSTÉMOVÝ FABION/NS	RASTROVÝ PODHLED, S.V.=3000 mm/P4
2.05	ŘÍDÍČ RZP	15,80	POVLAKOVÁ KRYTINA/f.2.01	MALBA+SYSTÉMOVÝ FABION/NG	MINERÁLNÍ PODHLED, S.V.=3000 mm/P1
2.06	ZÁCHRANÁŘ RZP	15,60	POVLAKOVÁ KRYTINA/f.2.01	MALBA+SYSTÉMOVÝ FABION/NG	MINERÁLNÍ PODHLED, S.V.=3000 mm/P1
2.07	ŘÍDÍČ RV	15,37	POVLAKOVÁ KRYTINA/f.2.01	MALBA+SYSTÉMOVÝ FABION/N2	MINERÁLNÍ PODHLED, S.V.=3000 mm/P1
2.08	LEKÁŘ RV	15,60	POVLAKOVÁ KRYTINA/f.2.01	MALBA+SYSTÉMOVÝ FABION/N2	MINERÁLNÍ PODHLED, S.V.=3000 mm/P1
2.09	PŘEDSÍŇ WC MUŽI	2,94	KERAMICKÁ DLAŽBA/f.2.02	MALBA+KERAMICKÝ OBKLAD v=2000 mm/N4	MINERÁLNÍ PODHLED, S.V.=3250 mm/P1
2.10	PISOÁŘ MUŽI	1,80	KERAMICKÁ DLAŽBA/f.2.02	MALBA+KERAMICKÝ OBKLAD v=2000 mm/N4	RASTROVÝ PODHLED, S.V.=3000 mm/P4
2.11	WC KABINKA MUŽI	1,80	KERAMICKÁ DLAŽBA/f.2.02	MALBA+KERAMICKÝ OBKLAD v=2000 mm/N4	RASTROVÝ PODHLED, S.V.=3000 mm/P4
2.12	PŘEDSÍŇ WC ŽENY	2,31	KERAMICKÁ DLAŽBA/f.2.02	MALBA+KERAMICKÝ OBKLAD v=2000 mm/N4	RASTROVÝ PODHLED, S.V.=3000 mm/P4
2.13	WC KABINKA ŽENY	1,80	KERAMICKÁ DLAŽBA/f.2.02	MALBA+KERAMICKÝ OBKLAD v=2000 mm/N4	RASTROVÝ PODHLED, S.V.=3000 mm/P4
2.14	WC KABINKA ŽENY	1,80	KERAMICKÁ DLAŽBA/f.2.02	MALBA+KERAMICKÝ OBKLAD v=2000 mm/N4	RASTROVÝ PODHLED, S.V.=3000 mm/P4
2.15	UKLIDOVÁ MÍSTNOST	3,11	KERAMICKÁ DLAŽBA/f.2.04	MALBA+KERAMICKÝ OBKLAD v=2000 mm/N4	RASTROVÝ PODHLED, S.V.=3000 mm/P4
2.16	TERASA	217,82	POVLAKOVÁ KRYTINA/f.2.01	MALBA+SYSTÉMOVÝ FABION/N1	MINERÁLNÍ PODHLED, S.V.=3000 mm/P1
2.17	TECHNICKÁ MÍSTNOST FVE	2,87	POVLAKOVÁ KRYTINA/f.2.03	MALBA+SYSTÉMOVÝ FABION/N1	MINERÁLNÍ PODHLED, S.V.=3000 mm/P1
Celková plocha:		392,16			




k.ú. VELKÉ MEZIŘÍČÍ (779091)

0	04/2025	PRVNÍ VYDÁNÍ	Radoslav Vrobel	Radoslav Vrobel	ING.KOT
ČÍSLO	DATUM	POPIS ZMĚN	VYPRACOVAL	ZODP. PROJEKTANT	AUTOR

INVESTOR:  KRAJ VYSOČINA Žižkova 1882/57 586 01 JIHLAVA		PROJEKTANT ČÁSTI: Radoslav Vrobel vrobel@projekte-tzb.cz		GENERÁLNÍ PROJEKTANT:  PROJEKT CENTRUM s.r.o.	
MÍSTO STAVBY:	Humpolec	VYPRACOVAL:	Radoslav Vrobel	AUTOR:	ING.KOT
STAVEBNÍ ÚŘAD:	Humpolec	ZODP.PROJEKTANT:	Radoslav Vrobel	ARCH. NÁVRH:	PC NOVA s.r.o.
NÁZEV AKCE: VÝSTAVBA VÝJEZDOVÉ ZÁKLADNY ZZS KV - HUMPOLEC				FORMÁT:	A2
				DATUM:	04/2025
				STUPEŇ PD:	DP5
				Č. ZAKÁZKY:	24-016
OBJEKT: SO-01: VÝJEZDOVÉ STANOVIŠTĚ ZZS KRAJE VYSOČINA		ČÁST: 1.4 TECHNIKA PROSTŘEDÍ STAVEB a) ZAŘÍZENÍ ZDRAVOTNÉ TECHNICKÝCH INSTALACÍ		MĚŘÍTKO:	1:75
OBSAH: Kanalizace 2NP				SOUBOR:	---
				Č.VÝKRESU:	Č. PARÉ
				1.4C.06	
DOKUMENTACI LZE POUŽÍVAT POUZE VE SMYSLU PŘÍSLUŠNÉ SMLOUVY O DÍLO. VÝKRES ČI JEHO ČÁST MŮŽE BÝT KOPIROVÁN NEBO JINÝM ZPŮSOBEM ROZŠÍŘOVÁN POUZE PO PŘEDCHOZÍM SOUHLASU AUTORA					


Střešní vpusti elektricky vyhřívané

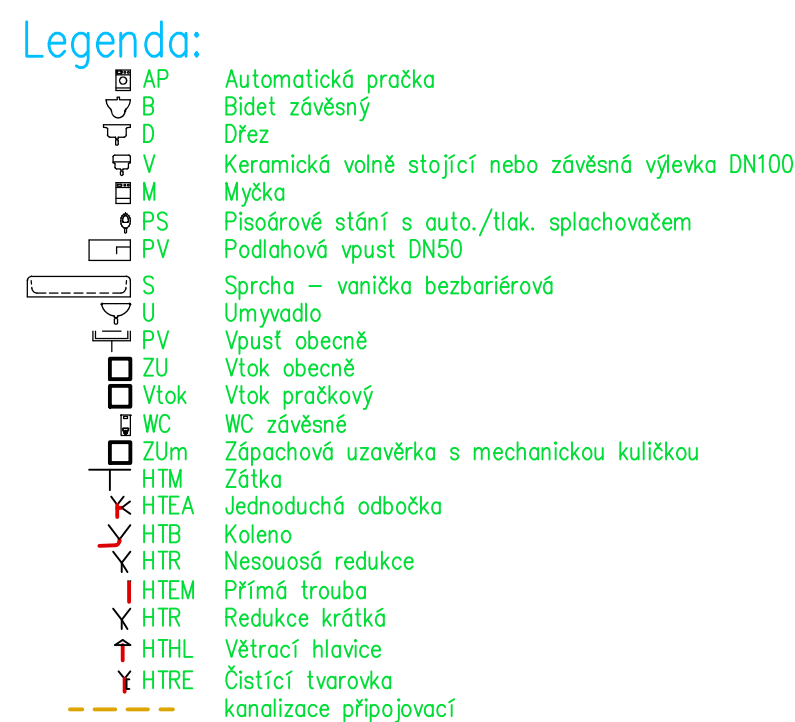
Legenda:

- | | | |
|---|----|-----------------------------|
|  | D1 | Klesající potrubí |
|  | D2 | Klesající potrubí |
|  | K2 | Klesající potrubí odvětrání |

k.ú. VELKÉ MEZIŘÍČÍ (779091)

0	04/2025	PRVNÍ VYDÁNÍ	Radoslav Vrobel	Radoslav Vrobel	ING.KOT
ČÍSLO	DATUM	POPIS ZMĚN	VYPRACOVAL	ZODP. PROJEKTANT	AUTOR

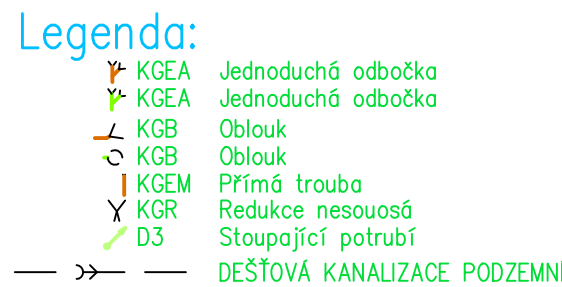
INVESTOR:		PROJEKTANT ČÁSTI:		GENERALNÍ PROJEKTANT:	
 KRAJ VYSOČINA ŽIŽKOVA 1882/57 586 01 JIHLAVA		Radoslav Vrobel vrobel@projekte-tzb.cz		 PROJEKT CENTRUM NOVA S.R.O.	
MÍSTO STAVBY:	Humpolec	VYPRACOVAL:	Radoslav Vrobel	AUTOR:	ING.KOT
STAVEBNÍ ÚŘAD:	Humpolec	ZODP.PROJEKTANT:	Radoslav Vrobel	ARCH. NÁVRH:	PC NOVA s.r.o.
NÁZEV AKCE:				FORMÁT:	A2
				DATUM:	04/2025
				STUPEŇ PD:	DPS
				Č. ZAKÁZKY:	24-016
				MĚŘÍTKO:	1:75
OBJEKT:	SO-01: VÝJEZDOVÉ STANOVIŠTĚ ZS KRAJE VYSOČINA	ČÁST:	1.4 TECHNIKA PROSTŘEDÍ STAVEB		
c) ZAŘÍZENÍ ZDRAVOTNĚ TECHNIČKÝCH INSTALACÍ					
SOUBOR:		- - -			
OBSAH:	Kanalizace střecha			Č.VÝKRESU:	Č. PARÉ
				1.4C.07	
DOKUMENTACI LZE POUŽÍVAT POUZE VE SMYSLU PŘÍSLUŠNÉ SMLOUVY O DÍLO. VÝKRES ČI JEHO ČÁST MUŽE BÝT KOPIROVÁN NEBO JINÝM ZPŮSOBEM ROZŠÍŘOVÁN POUZE PO PŘEDCHOZÍM SOUHLASU AUTORA					



Vnitřní dešťové svody (mimo D3, D8) protihluková kanalizace s izolací proti kondenzaci a hluku
Střešní vpusti elektricky vyhřívané

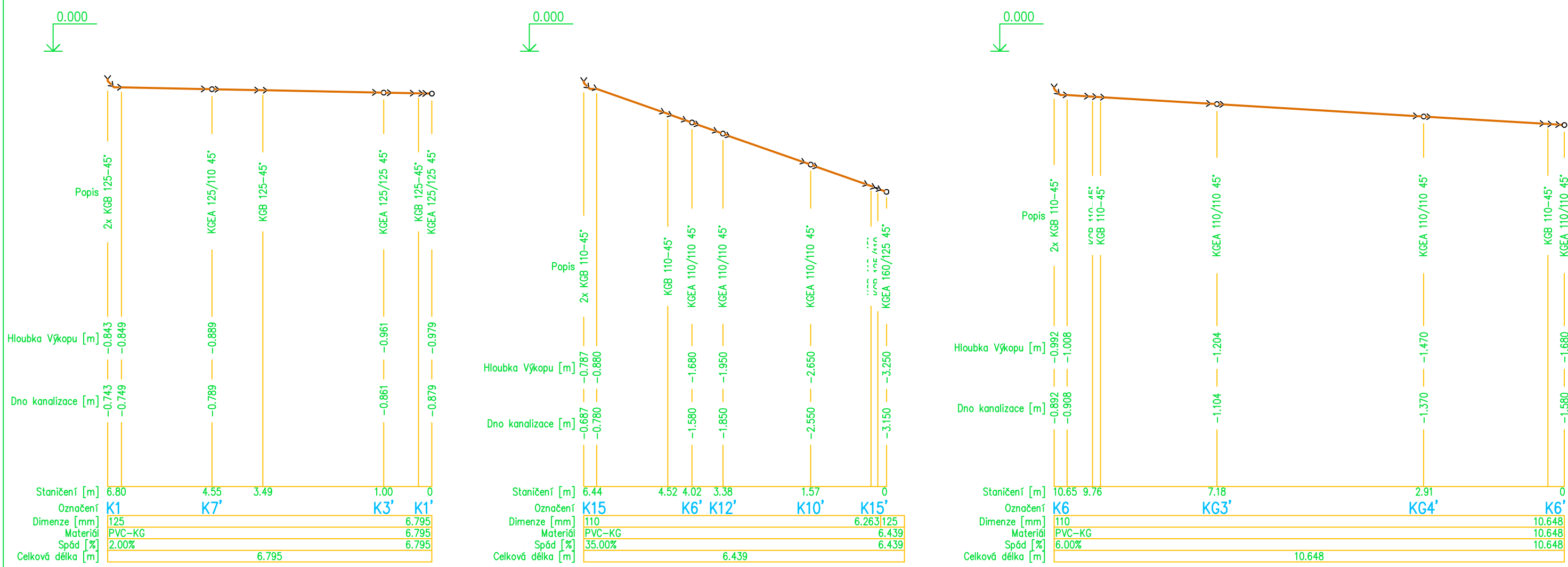
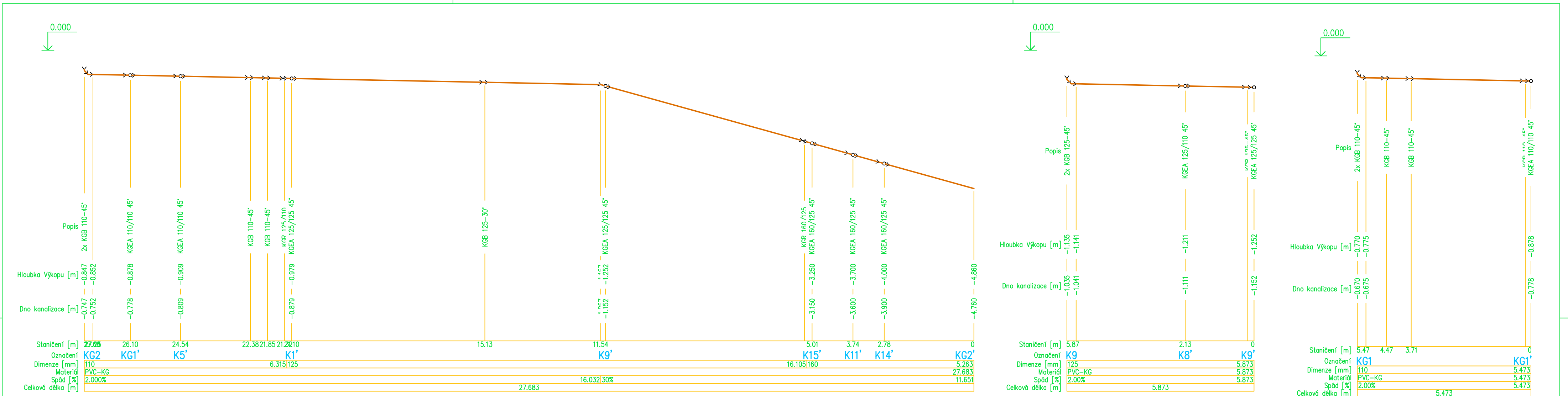
K.ú. VELKÉ MEZIŘÍČÍ (779091)					
0	04/2025	PRVNÍ VYDÁNÍ	Radoslav Vrobel	Radoslav Vrobel	ING.KOT
ČÍSLO	DATUM	POPIS ZMĚN	VYPRACOVAL	ZODP. PROJEKTANT	AUTOR

INVESTOR:  KRAJ VYSOČINA Žižkova 1882/57 586 01 JIHLAVA		PROJEKTANT ČÁSTI: Radoslav Vrobel vrobel@projekte-tzb.cz		PROJEKČNÍ ORGANIZACE:  PROJEKT CENTRUM s.r.o. <small>PROJEKTOVÁNÍ, PROJEKTOVÁNÍ, PROJEKTOVÁNÍ</small>	
MÍSTO STAVBY:	Humpolec	VYPRACOVAL:	Radoslav Vrobel	AUTOR:	ING.KOT
STAVEBNÍ ÚŘAD:	Humpolec	ZODP.PROJEKTANT:	Radoslav Vrobel	ARCH. NÁVRH:	PC NOVA s.r.o.
NÁZEV AKCE: VÝSTAVBA VÝJEZDOVÉ ZÁKLADNY ZZS KV - HUMPOLEC				FORMÁT:	A2
				DATUM:	04/2025
				STUPEŇ PD:	DP5
				Č. ZAKÁZKY:	24-016
				MĚŘÍTKO:	---
OBJEKT: SO-01: VÝJEZDOVÉ STANOVÍŠTĚ ZZS KRAJE VYSOČINA	ČÁST: 1.4 TECHNIKA PROSTŘEDÍ STAVEB c) ZAŘÍZENÍ ZDRAVOTNĚ TECHNICKÝCH INSTALACÍ		SOUBOR:	---	
OBSAH: Kanalizace řez			Č.VÝKRESU: 1.4C.08	Č. PARÉ	
DOKUMENTACI LZE POUŽÍVAT POUZE VE SMYSLU PŘÍSLUŠNÉ SMLOUVY O DÍLO. VÝKRES ČÍ JEHO ČÁST MŮŽE BÝT KOPIROVÁN NEBO JINYM ZPŮSOBEM ROZŠÍŘOVÁN POUZE PO PŘEDCHOZÍM SOUHLASU AUTORA					



0	04/2025	PRVNÍ VYDÁNÍ	Radoslav Vrobel	Radoslav Vrobel	ING.KOT
ČÍSLO	DATUM	POPIS ZMĚN	VYPRACOVAL	ZODP. PROJEKTANT	AUTOR

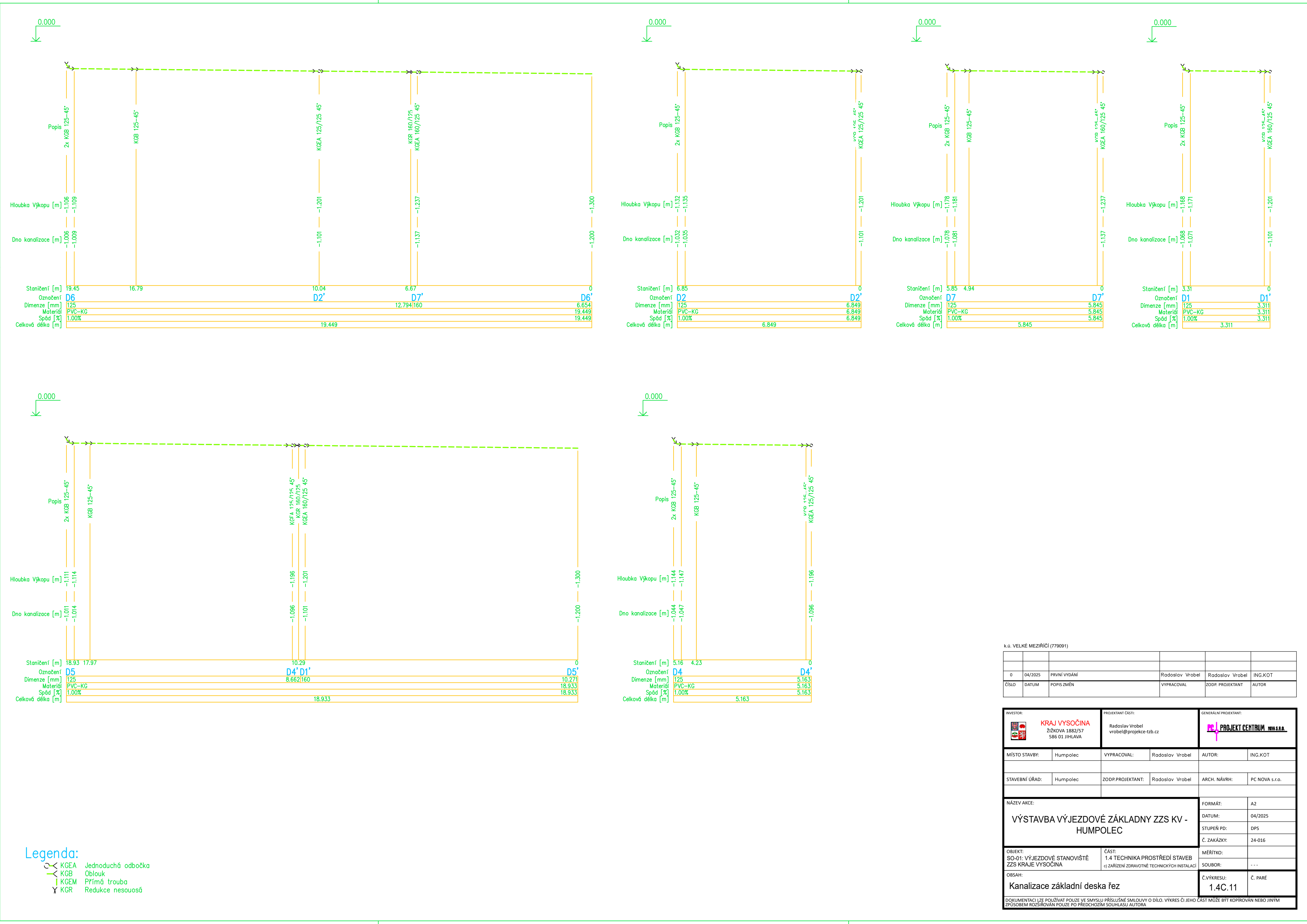
INVESTOR:		PROJEKTANT ČÁSTI:		GERÁLNÍ PROJEKTANT:	
					
KRAJ VYSOČINA Žižkova 1882/57 586 01 JIHLAVA		Radoslav Vrobel vrobel@projekte-tzb.cz		PROJEKT CENTRUM <small>www.s.r.o.</small>	
MÍSTO STAVBY:	Humpolec	VYPRACOVAL:	Radoslav Vrobel	AUTOR:	ING.KOT
STAVEBNÍ ÚŘAD:	Humpolec	ZODP.PROJEKTANT:	Radoslav Vrobel	ARCH. NÁVRH:	PC NOVA s.r.o.
NÁZEV AKCE: VÝSTAVBA VÝJEZDOVÉ ZÁKLADNY ZZS KV - HUMPOLEC				FORMÁT:	A2
				DATUM:	04/2025
				STUPEŇ PD:	DPS
				Č. ZAKÁZKY:	24-016
				MĚŘÍTKO:	1:75
OBJEKT: SO-01: VÝJEZDOVÉ STANOVISŤE ZZS KRAJE VYSOČINA	ČÁST: 1.4 TECHNIKA PROSTŘEDÍ STAVEB o) ZAŘÍZENÍ ZDRAVOTNÉ TECHNIKÝCH INSTALACÍ	SOUBOR:		---	
OBSAH: Kanalizace základní deska		Č.VÝKRESU: 1.4C.09		Č. PARÉ	
DOKUMENTACI LZE POUŽÍVAT POUZE VE SMYSLU PŘÍSLUŠNÉ SMLOUVY O DÍLO. VÝKRES ČÍ JEHO ČÁST MUŽE BÝT KOPIROVÁN NEBO JINÝM ZPŮSOBEM ROZŠÍŘOVÁN POUZE PO PŘEDCHOZÍM SOUHLASU AUTORA					



- Legenda:**
- KGEA Jednoduchá odbočka
 - ⊗ KGEA Jednoduchá odbočka
 - KGB Oblouk
 - KGEA Přímá trouba
 - Y KGR Redukce nesouosá



K.ú. VELKÉ MEZIŘÍČÍ (779091)					
0	04/2025	PRVNÍ VYDÁNÍ	Radoslav Vrobel	Radoslav Vrobel	ING.KOT
ČÍSLO	DATUM	POPIS ZMĚN	VYPRACOVAL	ZODP. PROJEKTANT	AUTOR

INVESTOR:  KRAJ VYSOČINA ŽIŽKOVA 1882/57 586 01 JIHLAVA		PROJEKTANT ČÁSTI: Radoslav Vrobel vrobel@projekte-tzb.cz		GENERÁLNÍ PROJEKTANT:  PROJEKT CENTRUM s.r.o.	
MÍSTO STAVBY:	Humpolec	VYPRACOVAL:	Radoslav Vrobel	AUTOR:	ING.KOT
STAVEBNÍ ÚŘAD:	Humpolec	ZODP.PROJEKTANT:	Radoslav Vrobel	ARCH. NÁVRH:	PC NOVA s.r.o.
NÁZEV AKCE: VÝSTAVBA VÝJEZDOVÉ ZÁKLADNY ZZS KV - HUMPOLEC				FORMÁT:	A2
OBJEKT: SO-01: VÝJEZDOVÉ STANOVISŤE ZZS KRAJE VYSOČINA c) ZAŘÍZENÍ ZDRAVOTNÉ TECHNICKÝCH INSTALACÍ				DATUM:	04/2025
				STUPEŇ PD:	DPS
				Č. ZAKÁZKY:	24-016
OBSAH: Kanalizace základní deska řez				MĚŘÍTKO:	---
				SOUBOR:	---
				Č.VÝKRESU:	Č. PARÉ
				1.4C.10	
DOKUMENTACI LZE POUŽÍVAT POUZE VE SMYSLU PŘÍSLUŠNÉ SMLOUVY O DÍLO. VÝKRES ČÍ JEHO ČÁST MUŽE BYT KOPIROVÁN NEBO JINÝM ZPŮSOBEM ROZŠÍŘOVÁN POUZE PO PŘEDCHOZÍM SOUHLASU AUTORA					



k.ú. VELKÉ MEZIRČÍ (779091)

0	04/2025	PRVNÍ VYDÁNÍ	Radoslav Vrobel	Radoslav Vrobel	ING.KOT
ČÍSLO	DATUM	POPIS ZMĚN	VYPRACOVAL	ZODP. PROJEKTANT	AUTOR

INVESTOR:  KRAJ VYSOČINA Žižkova 1882/57 586 01 JIHLAVA	PROJEKTANT ČÁSTI: Radoslav Vrobel vrobel@projekce-tzb.cz	GENERÁLNÍ PROJEKTANT:  PROJEKT CENTRUM s.r.o.
MÍSTO STAVBY: Humpolec	VYPRACOVAL: Radoslav Vrobel	AUTOR: ING.KOT
STAVEBNÍ ÚŘAD: Humpolec	ZODP.PROJEKTANT: Radoslav Vrobel	ARCH. NÁVRH: PC NOVA s.r.o.
NÁZEV AKCE: VÝSTAVBA VÝJEZDOVÉ ZÁKLADNY ZZS KV - HUMPOLEC		FORMÁT: A2
OBJEKT: SO-01: VÝJEZDOVÉ STANOVIŠTĚ ZZS KRAJE VYSOČINA		DATUM: 04/2025
ČÁST: 1.4 TECHNIKA PROSTŘEDÍ STAVEB a) ZAŘÍZENÍ ZDRAVOTNÉ TECHNICKÝCH INSTALACÍ		STUPEŇ PD: DPS
OBSAH:		Č. ZAKÁZKY: 24-016
Kanalizace základní deska řez		MĚŘÍTKO: ---
DOKUMENTACI LZE POUŽÍVAT POUZE VE SMYSLU PŘÍSLUŠNÉ SMLOUVY O DÍLO. VÝKRES ČI JEHO ČÁST MUŽE BYT KOPIROVÁN NEBO JINÝM ZPŮSOBEM ROZŠÍŘOVÁN POUZE PO PŘEDCHOZÍM SOUHLASU AUTORA		SOUBOR: ---
1.4C.11		Č.VÝKRESU: Č. PARÉ